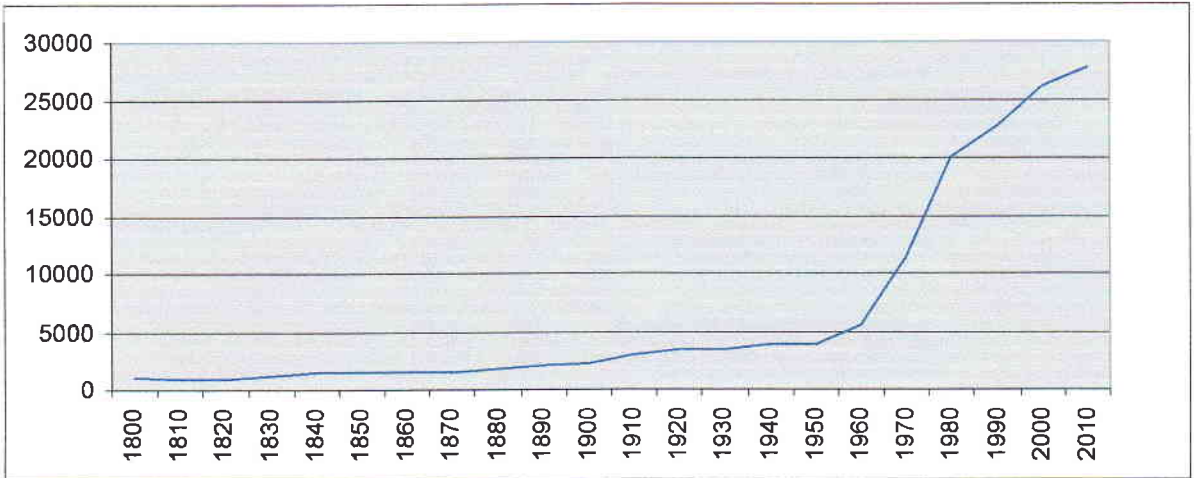


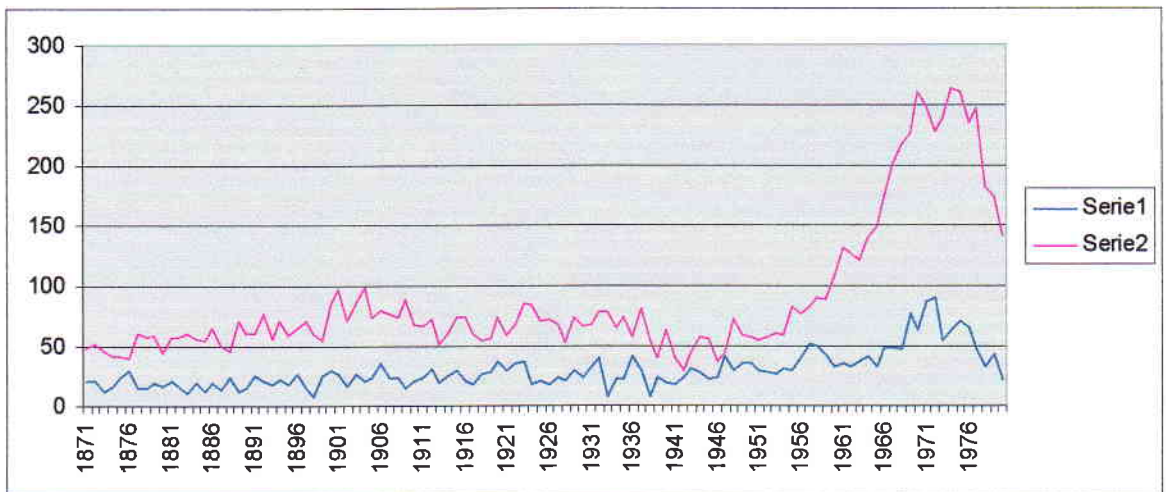
1. El nombre d'habitants de Premià de Mar.

A continuació la serie lineal del nombre d'habitants censats a Premià de Mar amb un clar canvi de tendència a partir de 1960.



2. El Nombre de Naixements i casaments a Premià de Mar.

En aquesta gràfica la serie només la fem arribar fins a 1980 doncs hi ha dos fets que distorsionen les dades que tenim. D'una banda comença a ser habitual el naixement de premianencs als hospitals de Barcelona, i per tant l'inscripció en aquella localitat; i d'altra banda i pel que fa a casaments, resulta que amb l'augment de casaments civils es molt més fàcil trobar dates per casar-se en els municipis petits que en els jutjats de Barcelona, a part de que cada dia hi ha més parelles de fet, sense casament.



La línia vermella es dels naixements i la blava els casaments.